

Klinikai sikerek a 3M™ Express™ XT A szilikon lenyomatanyaggal

Dr Jesus Espinosa, fogorvos
Mexikó

Az eseteim csaknem 85%-át szülő koronák teszik ki. Fogszuvasodás, vagy a korábbi tömések másodlagos szuvasodása miatt, ezen esetek egy részében gyökérkezelésre is szükség van. A fog vitalitása, a megmaradt fogszövet mennyisége, valamint a helyreállításhoz használt anyag egyaránt hatással vannak a helyreállítás végeredményére. A következő eset kapcsán egy gyökérkezelt fog szülő koronával történő ellátását mutatjuk be.



1. ábra: 16 fogban lévő elégtelen inlay gyökérkezelést tett szükségessé. Figyeljük meg a röntgenen, hogy a megmaradt fogszövet helyenként hogy el van vékonyodva.



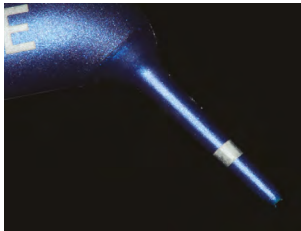
2. ábra: A szomszédos fogakban lévő amalgám tömések



3. ábra: Az elégtelen restauráció nagyobb nagyításban. Figyeljük meg a csücskökre felfutó, elvékonyodó porcelán betétet. A trepanációs nyílást kompozittal zártuk le.



4. ábra: Az anatómiai formát szem előtt tartó preparáció, egyértelmű chamfer váll, és a természetes megjelenésű, anatómiai megjelenésű korona elkészítéséhez szükséges axiális és okkluzális redukció.



5. ábra: 3M™ Astringent Retraction Paste retrakciós pasztát használtunk. A lekerekített végű, 3mm-nél megjelölt applikációs csőr biztonságossá teszi a paszta sulcusba juttatását



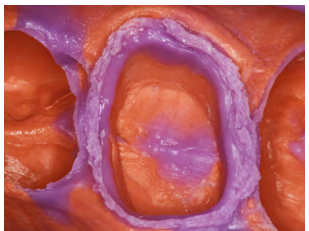
6. ábra: A retrakciós pasztát a fog köré juttattuk, és két percre fennhagytuk.



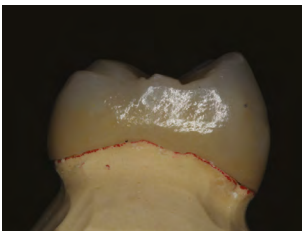
7. ábra: A retrakciós pasztát könnyedén eltávolítottuk víz-levegő spray segítségével.



8. ábra: Express™ XT Light Body VPS higan folyó A szilikon lenyomatanyagot fecskendeztünk a fog köré, ügyelve, hogy ne képezzünk buborékokat. Figyeljük meg, hogy vérzésnek nyoma sincsen, és az íny hogy elhúzódott a preparációs határtól.



9. ábra: A lenyomat occlusalis nézete. Figyeljük meg, a preparációs határ pontos lemintázását.



10. ábra: A porcelán leplezésű zirkon korona illeszkedését ellenőriztük a mintán. A belső felszínt 50 mikron szemcseméretű, Al2O3 porral előkezeltük 30 PSI (2,1 bar) nyomáson, majd alkohollal tisztítottuk a megfelelő mikroretenció elérése érdekében.



11. ábra: A rögzítéshez 3M™ RelyX™ U200 önkoncionáló rezin cementet használtunk. Véleményem szerint zirkónium pótlások esetén ez a legjobb választás.



12. ábra: A cementfelesleg eltávolítása után ellenőriztük az occlusiót.